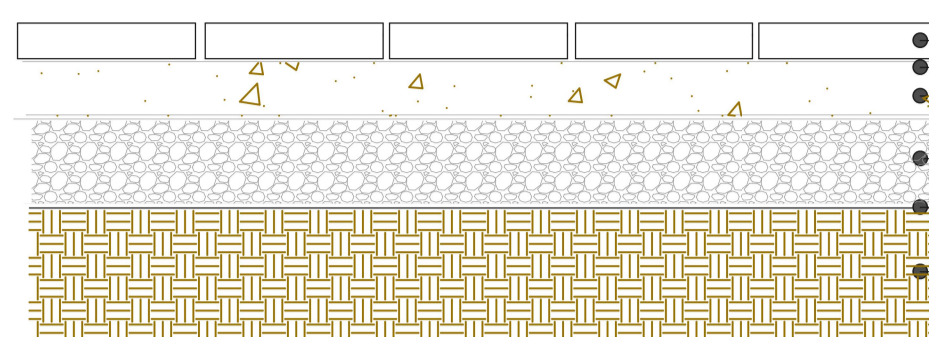


TAVOLA 3
PAVIMENTAZIONI

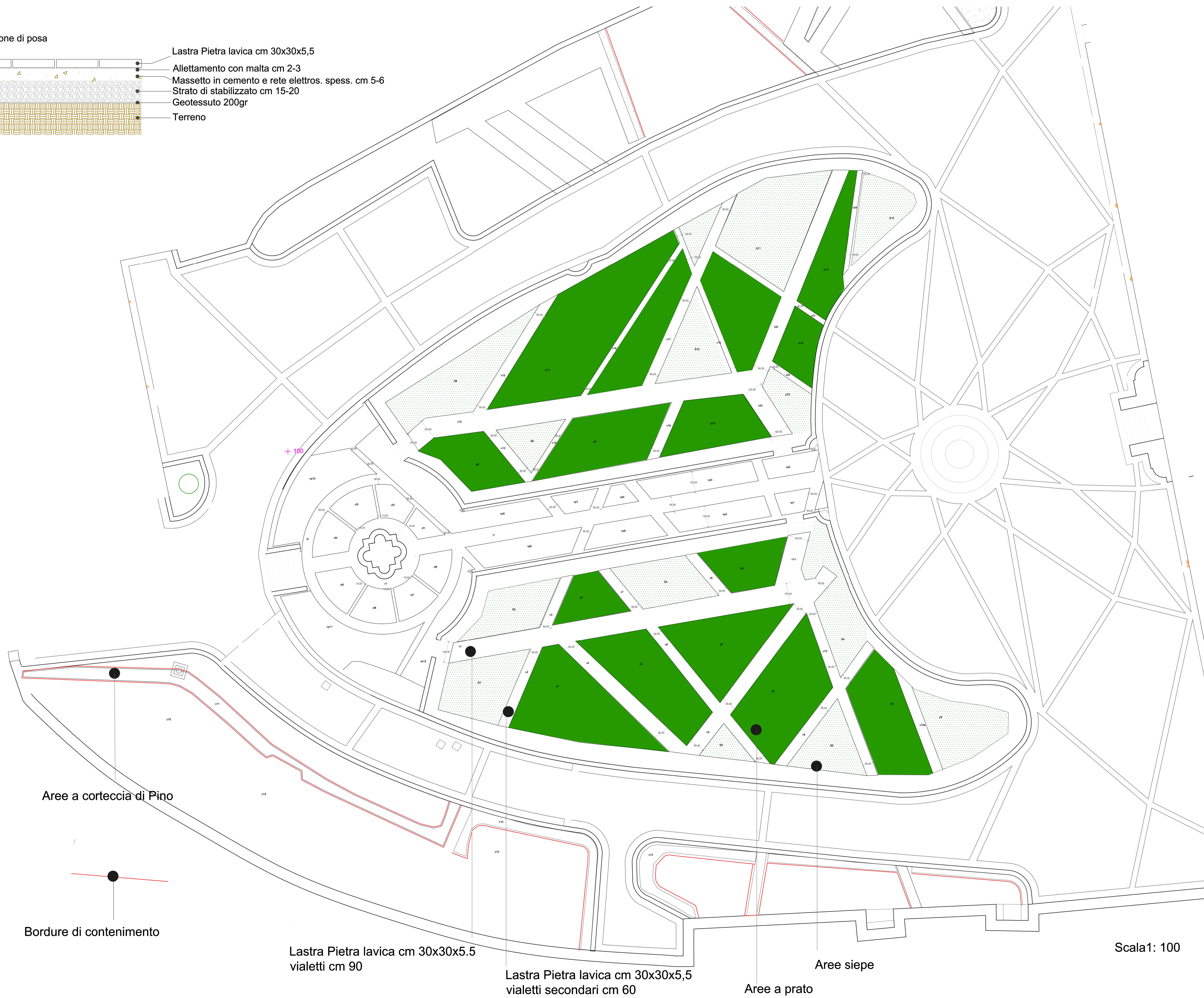
Progetto giardino storico VILLA DEI FIORI - Nocera inferiore (Sa)

Progetto - dott. Alessandro Giannelli - Giardini e paesaggi GARDENSCAPE

Particolare sezione di posa
delle lastre



- Lastra Pietra lavica cm 30x30x5,5
- Allettamento con malta cm 2-3
- Massetto in cemento e rete elettros. spess. cm 5-6
- Strato di stabilizzato cm 15-20
- Geotessuto 200gr
- Terreno



Scala: 100